

IDE Acadêmica - UFV: uma Infraestrutura de Dados Espaciais para a Universidade Federal de Viçosa

Priscila de Lima e Silva
Afonso de Paula dos Santos
Jugurta Lisboa Filho

Roteiro

- IDEs Acadêmicas
- Objetivos
- Justificativa
- IDE-UFV
 - Modelagem Conceitual
 - Portal da IDE-UFV
 - Catálogo de Metadados
 - Visualizador de Mapas
 - Políticas da IDE-UFV
- Plano de Ação da IDE - UFV

IDEs Acadêmicas

Na universidade, em muitos projetos de ensino, pesquisa e extensão, são produzidos dados e metadados que podem ser utilizados para alimentação de uma IDE, sendo muitos destes estudos custeados por verbas públicas. Mas estes dados muitas vezes não são disponibilizados, se perdem nos laboratórios de pesquisa, e em alguns casos são levantados repetidas vezes para outros estudos.

(SILVA et al., 2018)

IDEs Acadêmicas

Assim, a universidade é uma organização com potencial e necessidade de desenvolvimento de uma IDE. Uma IDE da Universidade poderá ser utilizada na área de ensino, como material didático; na área de pesquisa, potencializando a colaboração entre pesquisadores e evitando custos na geração duplicada de dados; e na área de extensão, tornando público a todos que necessitam os dados produzidos pela universidade.

(BRITO et al., 2014)

Objetivo

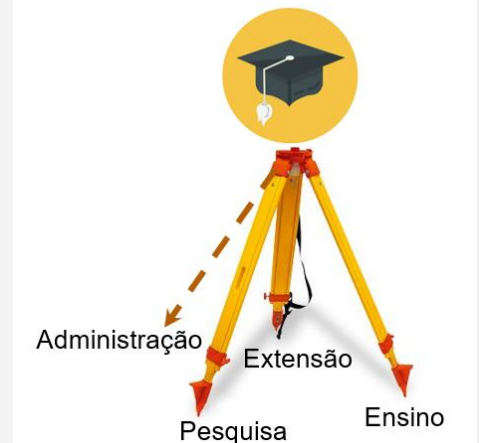
Desenvolver uma Infraestrutura de Dados Espaciais
Acadêmica para a Universidade Federal de Viçosa
IDE-UFV

Objetivos Específicos

- Elaborar a modelagem conceitual para a IDE-UFV
 - Base cartográfica unificada para o Campus de Viçosa
 - Outros Campi (Florestal e Rio Paranaíba)
 - Dados de Pesquisa, Ensino e Extensão
- Realizar a compilação e levantamento dos dados espaciais
- Desenvolver a IDE, determinando as tecnologias e os padrões a serem adotados
- Elaborar os metadados referentes as informações espaciais
- Analisar questões políticas internas
 - Garantir apoio para o desenvolvimento da IDE e mecanismos para sua atualização e continuidade
- Tornar a IDE Universitária – UFV um nó da INDE

Justificativa

- Importância da IDE-UFV:
 - Irá atender o Decreto-lei nº 6.666/2008 que diz que toda instituição federal é obrigada a disponibilizar seus dados espaciais na INDE;
 - Eficiência na gestão territorial e administrativa;
 - Criação de uma base de dados unificada e institucionalizada;
 - Disponibilização de dados produzidos na instituição;
 - Economia de recursos.



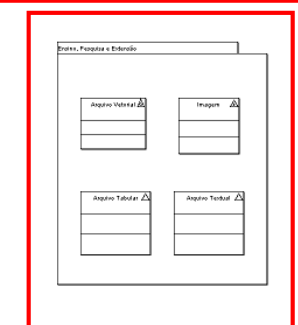
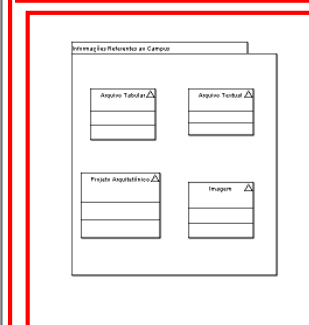
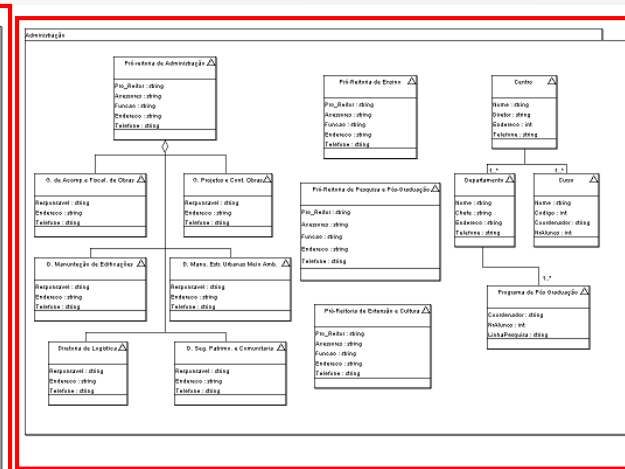
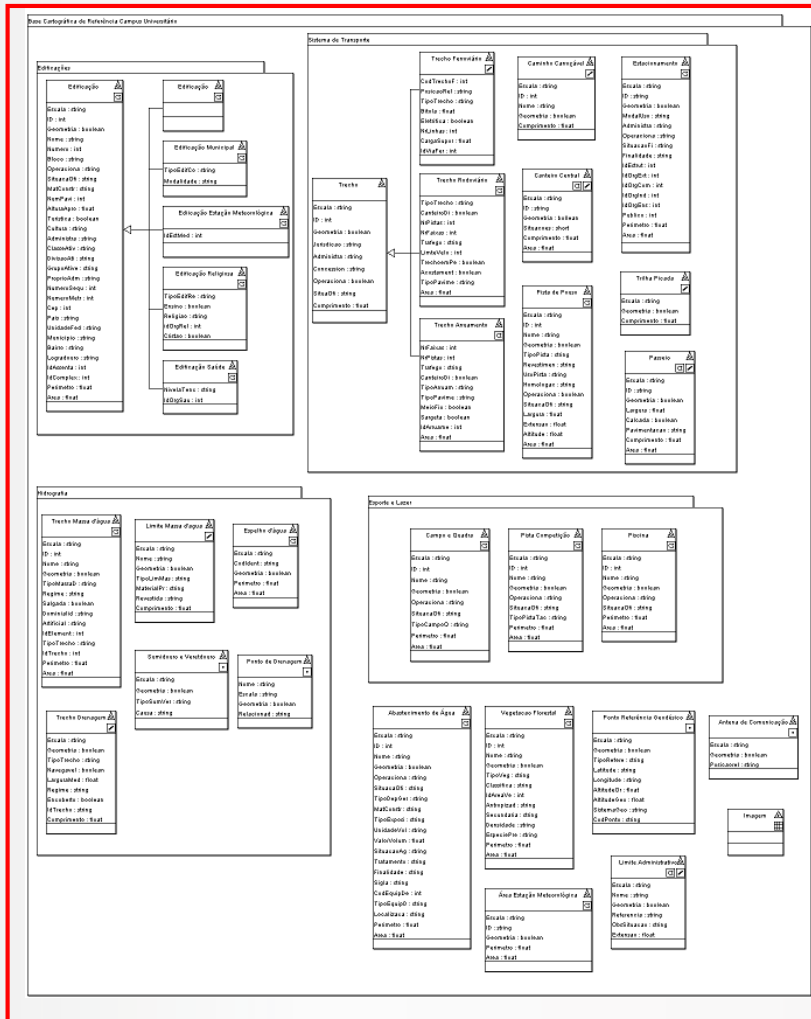
IDE-UFV



Modelagem Conceitual

Base Cartográfica de Referência do Campus

Administração



Informações Referentes ao Campus

Ensino, Pesquisa e Extensão



Modelagem Conceitual

Base Cartográfica
de Referência do
Campus

Base Cartográfica de Referência Campus Universitário

Edificações

Edificação

Escala : string
ID : int
Geometria : boolean
Nome : string
Numero : int
Bloco : string
Operacional : string
SituacaoOfi : string
MatConstr : string
NumPavi : int
AlturaApro : float
Turistica : boolean
Cultura : string
Administra : string
ClasseAtiv : string
DivisaoAti : string
GrupoAtive : string
ProprioAdm : string
NumeroSequ : int
NumeroMetr : int
Cep : int
Pais : string
UnidadeFed : string

Edificação

Edificação Municipal

TipoEdifCo : string
Modalidade : string

Edificação Estação Meteorológica

IdEstMed : int

Edificação Religiosa

TipoEdifRe : string
Ensino : boolean
Religiao : string
idOrgRel : int

Sistema de Transporte

Trecho Ferroviário

CodTrechoF : int
PosicaoRel : string
TipoTrecho : string
Bitola : float
Eletrifica : boolean
NrLinhas : int
CargaSupor : float
IdViaFer : int

Trecho

Escala : string
ID : int
Geometria : boolean
Jurisdicao : string
Administra : string
Concession : string
Operacional : boolean
SituacaoOfi : string
Comprimento : float

Trecho Rodoviário

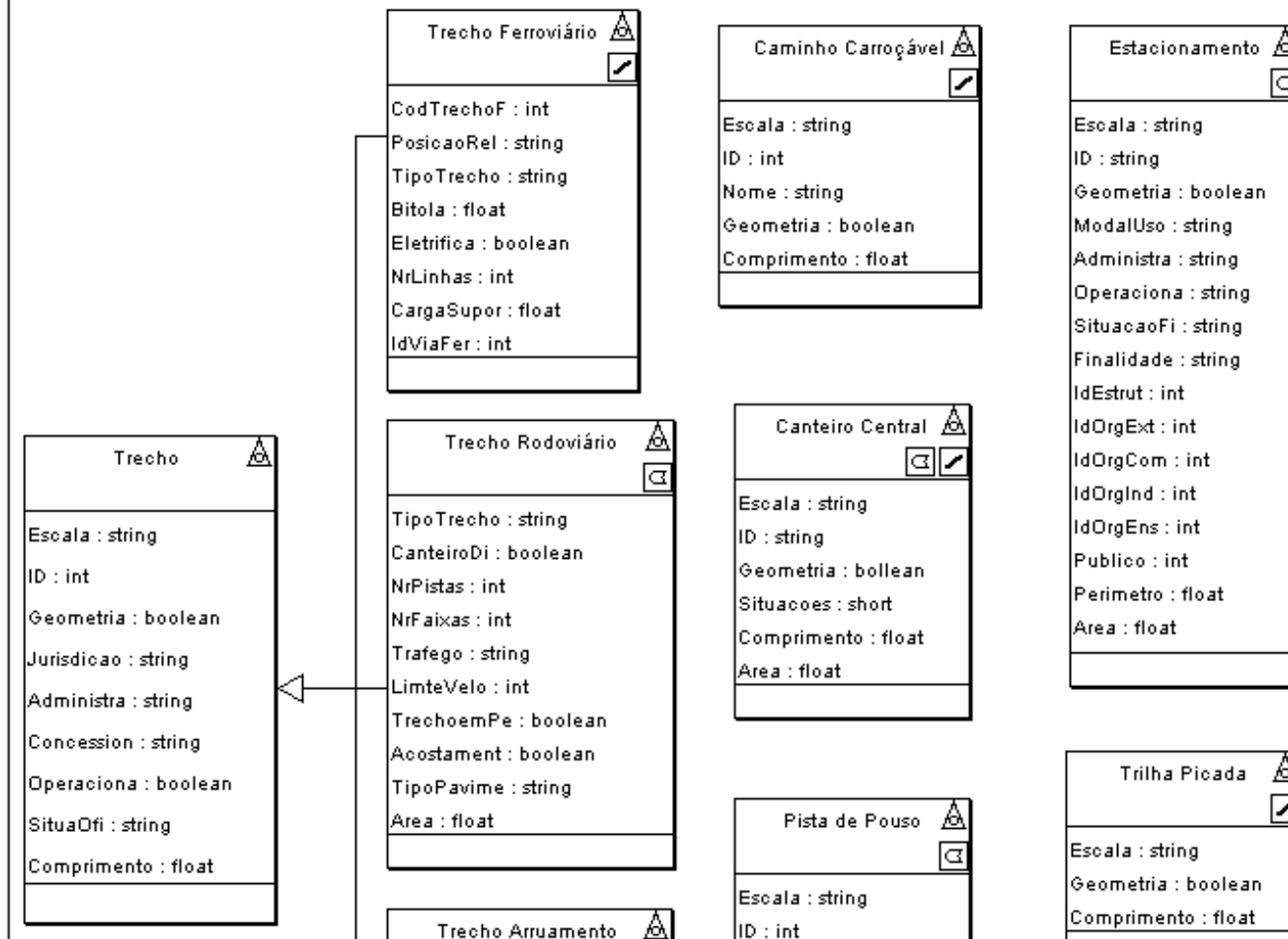
TipoTrecho : string
CanteiroDi : boolean
NrPistas : int
NrFaixas : int
Trafego : string
LimiteVeloc : int
TrechoemPe : boolean
Acostament : boolean
TipoPavime : string
Area : float

Trecho Arruamento

Modelagem Conceitual

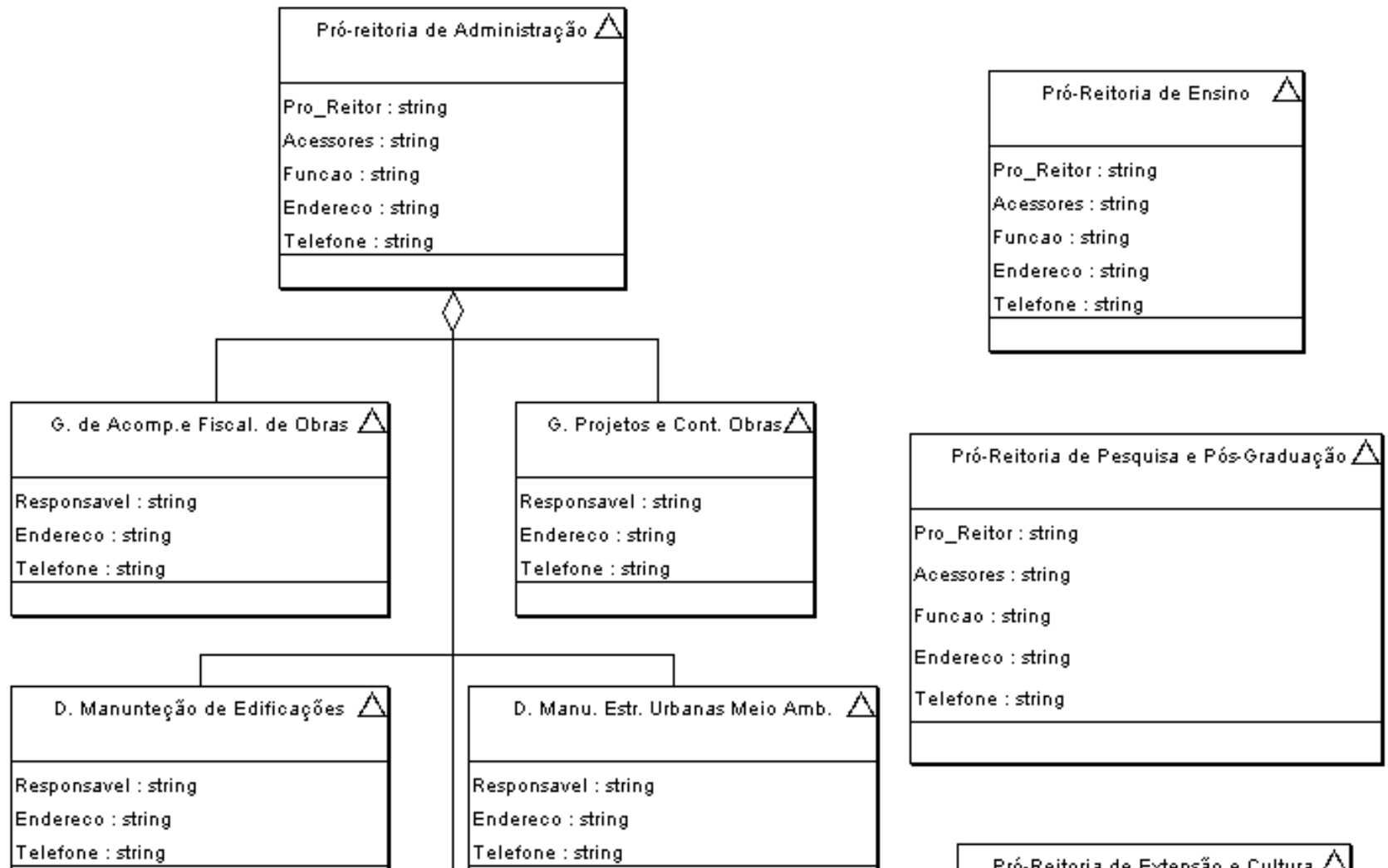
Base Cartográfica
de Referência do

Sistema de Transporte



Modelagem Conceitual

Administração



IDE UFV



O QUE É A IDE-UFV?

A Infraestrutura de Dados Espaciais da Universidade Federal de Viçosa (IDE-UFV) é uma plataforma online criada para compartilhar, organizar e disponibilizar as informações geográficas referentes a UFV e as produzidas pela instituição.

De acordo com o Decreto Nº 6.666, todos os órgãos federias tem a obrigatoriedade de tornar público e compartilhar as informações espaciais por eles produzidas, salvo os casos de sigilo imprescindível a segurança da sociedade e do estado.

A Universidade Federal de Viçosa é uma instituição pública federal, que tem como pilares o ensino, a pesquisa e a extensão. Através da IDE-UFV, torna-se possível compartilhar, organizar e disponibilizar as informações espaciais referentes aos *campi* da UFV e também as informações geográficas produzidas pelos diversos projetos desenvolvidos na instituição, cumprido com o colocado no Decreto Nº 6.666.

A IDE-UFV se encontra em desenvolvimento, e neste primeiro estágio já conta com um catálogo de metadados e um visualizador de mapas, constando as informações da cartografia básica referente ao *campus* Viçosa. Posteriormente serão incluídas as informações referentes aos projetos de ensino, pesquisa e extensão desenvolvidos.

Catálogo de Metadados

Infraestrutura de Dados Espaciais IDE-UFV



[Página inicial](#)

[Catálogo](#)

[Mapa](#)

[Sobre](#)

[HOME >> ABOUT](#)

Como usar:

Para realizar a busca, siga os passos:

1- Buscar metadados:

Na aba Catálogo é possível fazer buscas aos metadados desejados. Além da busca por termos, é possível buscar dados específicos de uma região desejada através do campo de "Busca avançada" selecionando a ferramenta "Buscar".

2- Visualizar metadados:

O resultado das buscas será uma listagem contendo uma breve descrição de cada dado encontrado. Para visualizar os metadados, clique no título do metadado desejado.

3- Obtenção dos dados:

Ao abrir as informações do metadado o usuário poderá optar em realizar o download do dado através do botão de Download.

Importante:

A Infraestrutura de Dados Espaciais da UFV foi concebida com o intuito de reunir e disponibilizar os dados gerados por meio de um Geoportal, composto por um catálogo de Metadados, Visualizador de Mapas e um Geoserver.

Contato:

Informações sobre o projeto IDE-UFV podem ser obtidas pelo email:

Equipe:

Desenvolvido com o uso de GeoNetwork OpenSource



Catálogo de Metadados

Edificação

Arquivo vetorial gerado a partir da compilação de produtos cartográficos do campus Viçosa da Universidade Federal de Viçosa. Este compõe a base estruturada do campus da UFV e corresponde à edificação. Esta classe foi definida com base no modelo conceitual proposto na ET-EDGV/2016.

Concluído

Download and links



Other resources:

<http://localhost:8080/geonetwork/srv/en/resources.get?uuid=dcca043b-4a9e-4497-9ea3-a7a5bb81c7ae&fname=&access=private>

About this resource

Categories

Keywords

• edificação; base cartográfica vetorial; UFV

Overview

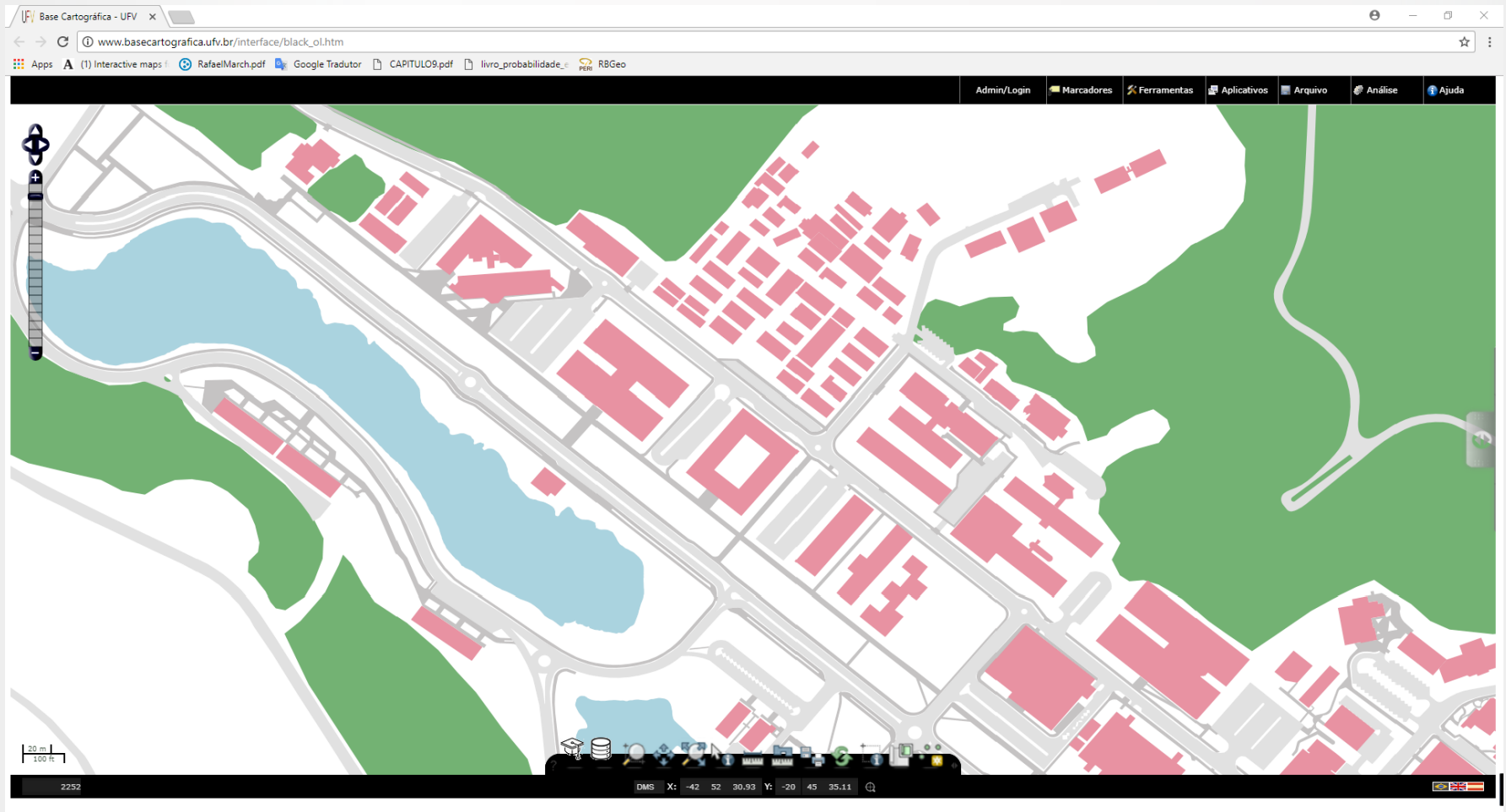


edificacao.JPG

Spatial extent



Visualizador de Mapas



Políticas

- Desenvolvimento de uma resolução para institucionalização da IDE – UFV;
- Criação de uma comissão permanente composta por diversos órgãos administrativos da UFV, para gerir e garantir o funcionamento da IDE na universidade.

Plano de Ação da IDE - UFV

- Ciclo I:

- Definição da estrutura institucional para a IDE-UFV
- Elaboração da Resolução para a criação da IDE
- Desenvolvimento e implantação da parte tecnológica
- Inclusão dos dados de referência do *campus* Viçosa

- Ciclo II:

- Inclusão dos dados de referência dos demais *campi*
- Integração das demais esferas acadêmicas: ensino, pesquisa e extensão
- Integração a INDE, tornando a IDE-UFV um nó provedor de dados espaciais

- Ciclo III:

- Consolidação da IDE–UFV, como fonte para busca de dados e ferramenta para pesquisa

Obrigado!

Contato: jugurta@ufv.br

<https://sites.google.com/view/ide-ufv>

